



Día Internacional de las Mujeres Trabajadoras



Programa de **atención interdisciplinaria** para personas en situación de violencia de género, exclusivo para su **comunidad afiliada.**



Actualiza el PROSAVI, con el que Apross había sido **pionera en el abordaje de esta problemática desde el sistema sanitario.**

Abordaje integral

MÓDULO DE INGRESO AL PROGRAMA:

Entrevista inicial de trabajador/a social, entrevista psicológica, consulta clínica médica: diagnóstico y derivación.

MÓDULO DE ATENCIÓN DE BAJA COMPLEJIDAD

Se suman a lo anterior consultas profesionales con especialistas, según derivación de la consulta clínica: ginecología, pediatría, neurología, odontología, oftalmología, cardiología, infectología, fisioterapia, salud mental, entre otras.

MÓDULO DE ATENCIÓN DE MEDIANA COMPLEJIDAD

Se suman a lo anterior análisis de laboratorio y diagnóstico por imágenes

MÓDULO DE ATENCIÓN DE ALTA COMPLEJIDAD

Se suman a lo anterior otros estudios especializados

MÓDULO DE CIRUGÍA PLÁSTICA REPARADORA

Las prestaciones que se requieran para el caso particular

**SIN
COSEGUROS**

Centro de referencia

Hospital Ferreyra Anexo Centro

- Centro dedicado a la **salud de las mujeres, niñas y niños**.
- Se conformará un **equipo interdisciplinario** para atender situaciones de violencia.



Progresivamente, **se sumarán más centros** para conformar una:



RED PROVINCIAL DE ATENCIÓN INTEGRAL DE LA VIOLENCIA DE GÉNERO

Articulaciones

➤ Primer nivel de atención
(municipios)

➤ Ministerio de Salud de la
Provincia (hospitales
provinciales)

➤ Efectores privados

➤ Sindicatos

Ampliación de la atención a todas las mujeres en situación de violencia de género

- Independientemente de su **cobertura social**
 - Derivación desde los **Polos de la Mujer / Puntos Mujer**
 - Incluirá a la **mujer** y a sus **hijos/as menores de edad**
 - Se brindará cobertura **según los módulos establecidos**
 - Financiado por el **Gobierno de Córdoba** y brindado a través de los **prestadores de Aprox**
-

Capacitación

- Es un aspecto clave para garantizar **atención de calidad**

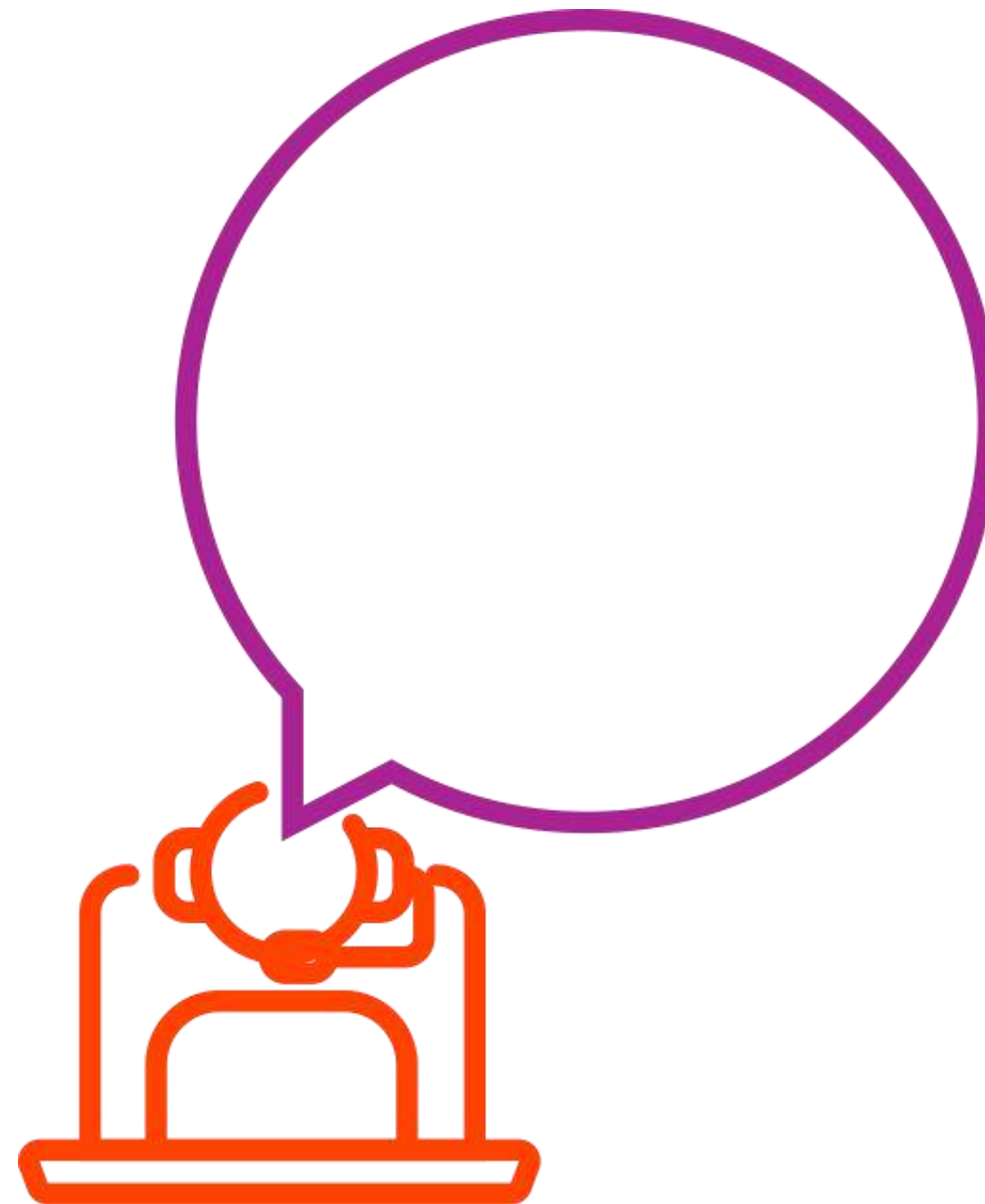


- Será **obligatoria** para las **instituciones prestadoras** del Programa

- Hoy se da inicio a la **capacitación** con un módulo introductorio más **5 módulos con frecuencia semanal y modalidad virtual**, a cargo del Ministerio de la Mujer

Nuevo dispositivo:

Atención *on line*
para mujeres
en situación de
violencia de
género



- > Se pondrá en marcha durante el **segundo semestre del 2022**
- > Complementará a las prestaciones de salud incluidas en los módulos

Muchas gracias

opross.